

70th
Since 1953
おかげさまで70周年

興亜開発 株式会社



KOA


会社説明会資料 2024

◎興亜開発株式会社の概要

- 本社所在地：東京都江東区新大橋1丁目8番2号
新大橋リバーサイドビル101 4階
- 創業：昭和28年3月3日
- 資本金：7600万円
- 年商：25.1億円(2023年3月)
- 代表者名:代表取締役社長 桑山正勝
- 従業員数：105名
- 主要取引先：官庁及び民間の機関
例) 国土交通省，地方自治体，ゼネコン，マリコン，
JR東海関係等

◎営業拠点

 **本社・関東支店**

 **支店**
千葉支店(試験センター)
中部支店
関西支店
中国・四国支店
九州支店

 **営業所**



◎興亜開発株式会社の2大事業

①地質調査・地盤調査

- 70年前の1953年に地質・地盤調査の専門家として創業
- 地質・地盤と地下水に関する調査とコンサルタント
- 特に軟弱地盤や港湾地域の地質・地盤調査に実績が多い
- 羽田空港の再拡張工事など全国各地のプロジェクトに参入
- 地質調査・地盤調査は売上の7～8割

②土壌地下水汚染に関する調査、浄化工事

- 「土壌汚染対策法」に基づく「指定調査機関」として、工場の閉鎖や移転、改変時の調査実績が多い
- 調査だけでなく、解析、対策(浄化)計画、対策工事までのワンストップ体制を構築

◎具体的には何をする？

- ・ 官庁や地方自治体、ゼネコン、マリコン、メーカーからの依頼で各種構造物構築のため対象地の地質・地盤、地下水について原位置で調査を実施する。
- ・ 必要に応じて採取試料（サンプル）の室内試験・分析、その評価、そして解析を行い問題解決のための適切な提案を行う。
- ・ 対象構造物は道路、空港、港湾、河川、鉄道、上下水道など重要な社会インフラが主体。
- ・ 工場跡地など土壌地下水汚染では、調査、分析から浄化工事の計画と施工までの一貫して対応。

◎近年取り組んでいるプロジェクト例



大阪湾岸道路プロジェクト

風力発電
(イメージ図)



リニア中央新幹線関連



豊洲新市場土壌汚染対策関連



◎事業の産業分類上の位置づけ等 (総務省：日本標準産業分類)

(大分類)

A農業

:

D建設業

(中分類)

L学術研究、専門・技術サービス業…技術サービス業(他に分類されないもの)…

:

(小分類)

(細分類)

土木建築サービス業…その他の土木建築サービス…**地質調査(コード**

7429)

測量業

指定調査機関

建築設計業(建設コンサルタント)

計量証明業………環境計量証明業…土壌汚染測定分析業

◎事業許可と資格の関係 (登録の要件)

【国土交通省許可】

建設業→一級土木施工管理技士

建設関連業

測量業→測量士

地質調査業→地質調査技士

建設コンサルタント業

広義の建設コンサルタント
技術士
RCCM

【環境省許可】

指定調査機関→土壌汚染調査技術管理者

◎ベースとなる学問

地質系・・・地質学、地球物理学

土木系・・・土質力学、土質工学

環境系・・・化学系の環境学、環境分析学等

◎調査の手法

地表地質踏査，物理探査，ボーリング調査，
各種計測・試験（原位置，室内），分析など

◎調査の目的別分類

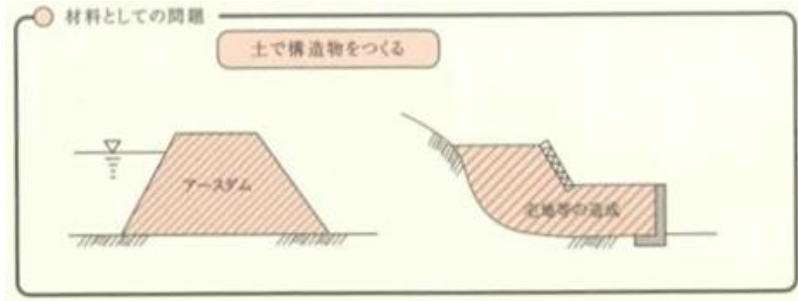
建設事業分野（国土の開発・保全）

学術的分野（地球科学、地球の歴史、国土の成立ち）

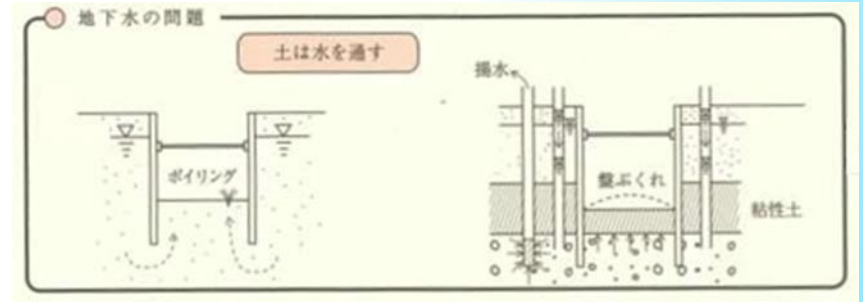
資源開発分野（石炭、石油など地下資源開発）

◎建設事業における地盤の問題

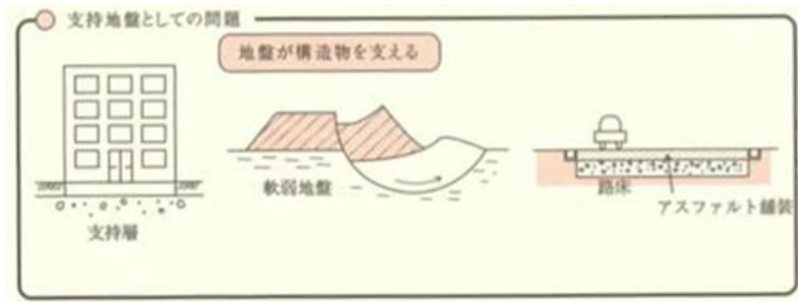
▶材料としての問題



▶地下水の問題



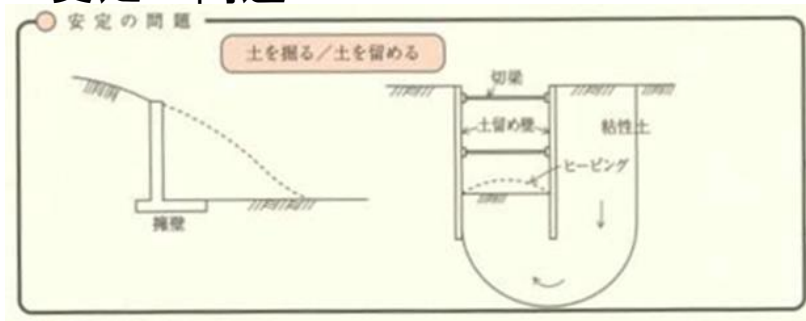
▶支持地盤としての問題



▶地盤環境の問題

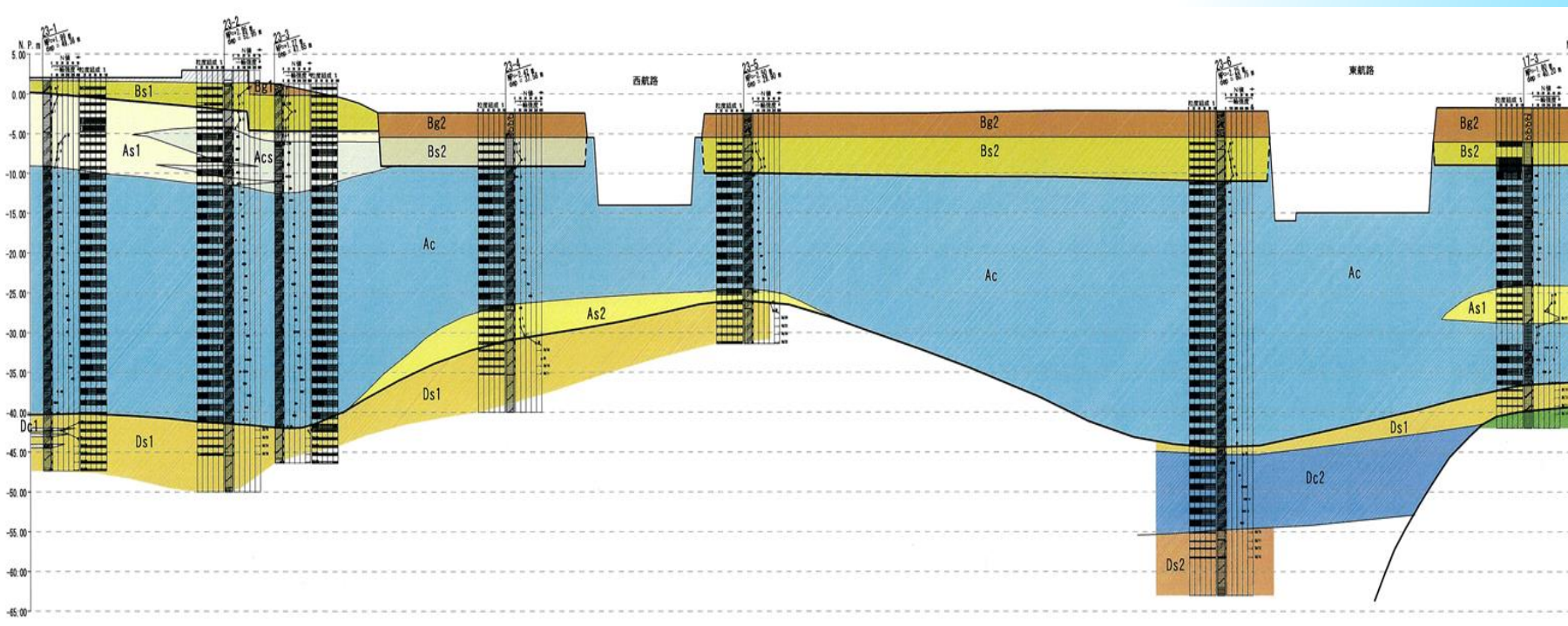


▶安定の問題



◎地盤調査でわかること

地盤の構成 (地質構造)



地質断面図

* 地表面から軟弱地盤が厚く堆積している構造

土の工学的性質

(ボーリングによる試料採取と土質試験)



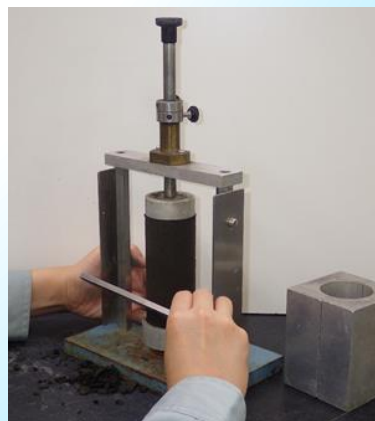
乱れの少ない試料採取
(シンウォールサンプリング)



試料採取後



供試体成型



試料の抜き出し



☆試験センターの紹介①



試験センター外観
(4つの部屋)

☆試験センターの紹介②



圧密試験機

振動三軸試験機
(液状化試験機)



◎土壤環境調査

状況調査
土壤汚染

地歴調査（過去からの情報収集・整理）

概況調査計画作成

概況調査（表層調査：汚染の有無確認）

ボーリング調査（VOC汚染の有無確認）

詳細調査計画作成

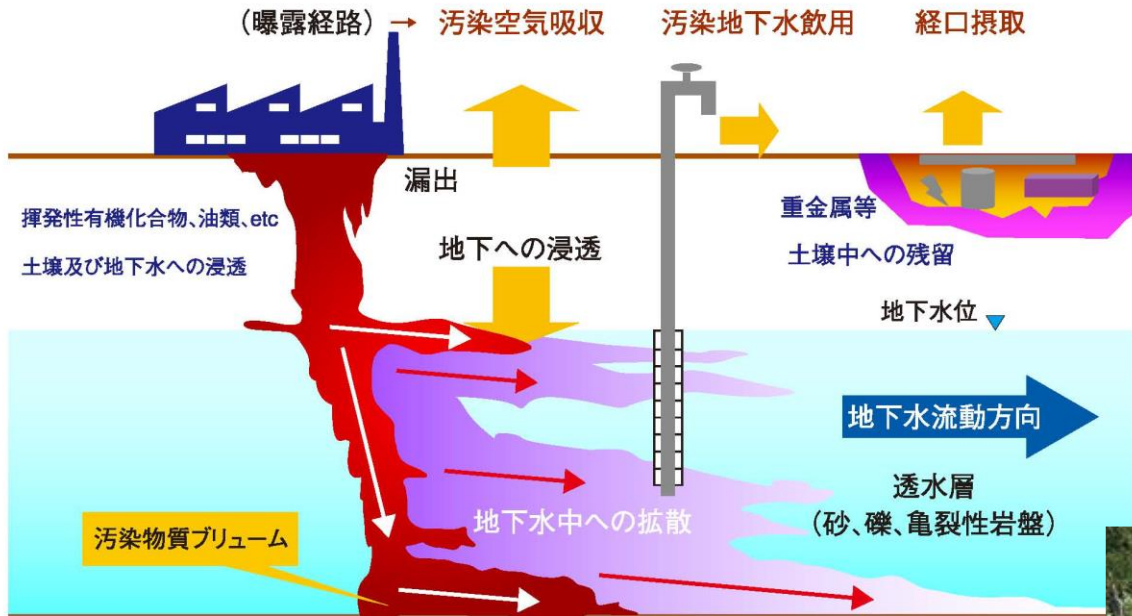
詳細調査（深度調査：汚染範囲※・深度確認）

※VOCの汚染範囲が定まっていない場合

必要に応じて追加調査（対策工事前データ測定等）

浄化・対策、モニタリング

◎汚染物質の拡散と調査



◎浄化工事（土壌汚染対策工事）



原位置浄化工事



掘削除去工事

◎業務の内容

技術者として各案件のスケジューリングから調査の現場・品質管理、レポート作成、納品、最適な問題解決まで行うコンサルタント

◆仕事のポイント

- ・ 2～3人がチームを編成してそれぞれの案件を担当
- ・ お客様のニーズを的確に把握することが大事
- ・ レポートはチームの実力が発揮される

◆研修及びキャリアアップ

- ・ OJTを基本として先輩技術者によるマンツーマン指導
- ・ 社内外講習会などを通じ資格取得のバックアップ
- ・ 年1回の全国技術発表会を開催（仕事の成果を発表）

◎興亜開発の魅力と特徴



- 地質、地盤や地下水の問題に関するコンサルタントを行う技術者集団
- 自分の知識と経験が成果に活かせる。やりがいがある。
- 建設事業において必ず実施される仕事
- 地質、地盤や地下水の問題を解決
(安定、沈下、液状化など)
- 土壌、地下水汚染に関する社会問題に従来の技術を活かして取り組む。調査から浄化工事までの処理体制の構築
- 社会資本整備を下支えし、日々の仕事が社会貢献になる
- 創業は1953年、70年の歴史を持ち、仕事の範囲は日本全国
- 地質調査の売上高は全国10位以内

◎勤務概要

勤務時間	9：00～17：30（実働7時間30分）
休日・休暇	<ul style="list-style-type: none">・ 週休二日制(土・日)，祝日・ 年末年始(6日)，夏季(3日)・ 有給休暇 (初年度12日，最大20日，一年に限って繰り越し可)・ 慶弔休暇，特別休暇(結婚，出産)・ 年間休日数125日(夏休含む)
勤務地	本社および各支店

◎初任給事例(住宅手当含む)

大学院卒	235,000円
大学卒	227,000円

◎各種手当

住宅手当	12,000～30,000円 (等級, 地域, 独身・扶養による)
家族手当	配偶者12,000円, 1子8,000円, 2子4,000円, 3子2,000円
公的資格 手当	・技術士 20,000円(複数, 上限40,000円) ・RCCM 10,000円 ・一級土木施工管理技士 4,000円 ・測量士 3,000円
運転手当	3,000円

◎各種手当・その他

<p>その他 基準外手当</p>	<ul style="list-style-type: none"> ・時間外勤務手当(割増賃金) ・単身赴任手当 30,000円 ・通勤費(最大50,000円)
<p>旅費, 作業に伴う 日当等</p>	<ul style="list-style-type: none"> ・交通宿泊費 ※基準はあるが実費支給 ・50km以上の移動に伴う日当600円～1,200円 ・作業日当1,000円～1,500円
<p>その他</p>	<p>給与支給日, 毎月25日(時間外手当は翌月25日)</p> <ul style="list-style-type: none"> ・昇給は年1回, 一般職4月, 管理職6月 ・賞与 年2回, 8月及び12月 ※業績により決算賞与を6月支給 ・退職金は確定拠出年金制度 (日本版401k, 自己拠出可)による ・定年(60歳)後の継続雇用制度あり ・慶弔見舞制度

◎その他つづき

- ・社会保険加入：
健康保険、厚生年金、介護保険、労働保険(雇用、労災) 全
国そうごう企業年金基金(旧厚生年金基金)加入
- ・入寮制度あり
- ・作業服支給
- ・技術者育成研修, 講習会参加
- ・社員弔慰金・高度障害見舞金200万円
- ・労災上乗せ補償金2,000万円
- ・団体保険加入制度
- ・社員表彰制度(毎年)
- ・休職制度(私傷病等による場合は3ヵ月給与支給)
- ・育児休業・介護休業規定

◎入寮制度の詳細

- 独身寮 (~満28歳まで)

住宅・都市手当の4分の1 → 本人負担額

※水道光熱費は全額会社負担

例) 東京都内の場合

3等級の住宅・都市手当

$24,000 / 4 = 6,000$

負担額 = 6,000円

◎エントリー方法

エントリーはホームページまたは
マイナビ2024よりお願いします

◎採用フロー

1. ホームページまたはマイナビよりエントリー



2. 会社説明会

(会場：東京本社 (Webによる個別対応の説明会と面接も可))

*履歴書をご持参下さい。(用紙サイズ・書式自由)

*ご本人の希望がございましたら、当日の面接も可能です。



3. 面接



4. 内定

◎その他イベント



年に一度会社の福利厚生費で旅行会を実施

☆☆ご質問・連絡先☆☆
興亜開発株式会社
総務部 新井まで

soumu@koa-Kaihatsu.co.jp
03 - 3633 - 7351

ご清聴ありがとうございました